

รายงานสถิติเกี่ยวกับการติดตั้งระบบ GPS

ณ วันที่ 8 ตุลาคม 2563

1. จำนวนผู้ให้บริการ GPS ที่เชื่อมต่อข้อมูลกับกรมการขนส่งทางบก 185 ราย
 2. จำนวนผู้ให้บริการ GPS และจำนวนรุ่น GPS ที่ได้รับการรับรองจากกรม

จำนวนผู้ให้บริการ GPS ที่ได้รับการรับรองจากกรม(ราย)	จำนวนรุ่น GPS ที่ได้รับการรับรองจากกรม (รุ่น)
134	426

3. จำนวนรถที่เชื่อมต่อข้อมูลกับศูนย์ GPS

รถโดยสารประจำทาง	รถโดยสารไม่ประจำทาง	รถบรรทุกไม่ประจำทาง	รถบรรทุกส่วนบุคคล	รถอื่นๆ	รวม
20,211	57,218	138,493	226,056	45,322	487,300

4. จำนวนรถที่ต้องติดตั้ง GPS และที่ติดตั้ง GPS แล้ว

ประเภทรถ	จำนวนรถที่ต้องติดตั้ง GPS (คัน)	จำนวนรถที่ติดตั้ง GPS แล้ว (คัน)	รถที่ติดตั้ง GPS แล้ว (ร้อยละ)	ความเร็วเกิน (คัน)	ร้อยละของรถที่ใช้ความเร็วเกิน	ความเร็วสูงสุด (กม./ชม.)	ความเร็วเกินเฉลี่ย (กม./ชม.)
รถโดยสาร							
•ประจำทาง	19,527	17,349	88.85	257	1.48	122	95.70
- หมวด 1	4,825	4,038	83.69				
- หมวด 2	7,349	6,809	92.65				
- หมวด 3	7,353	6,502	88.43				
•ไม่ประจำทาง	60,655	57,218	94.33	263	0.46	131	99.42
รวมรถโดยสาร	80,182	74,567	93.00	520	0.70		97.58
รถบรรทุก							
•ไม่ประจำทาง	145,894	138,493	94.93	136	0.10	118	99.34
•ส่วนบุคคล	251,675	226,056	89.82	98	0.04	124	98.49
รวมรถบรรทุก	397,569	364,549	91.69	234	0.06		98.98
รวมทั้งหมด	477,751	439,116	91.91	754	0.17		98.02

5. จำนวนรถตู้โดยสารที่ต้องติดตั้ง GPS และที่ติดตั้ง GPS แล้ว

ประเภทรถ	จำนวนรถที่ต้องติดตั้ง GPS (คัน)	จำนวนรถที่ติดตั้ง GPS แล้ว (คัน)	รถที่ติดตั้ง GPS แล้ว (ร้อยละ)	ความเร็วเกิน (คัน)	ร้อยละของรถที่ใช้ความเร็วเกิน	ความเร็วสูงสุด (กม./ชม.)	ความเร็วเกินเฉลี่ย (กม./ชม.)
•ประจำทาง	10,350	9,062	87.56				
- หมวด 1	3,470	2,858	82.36				
- หมวด 2	3,475	2,954	85.01	81	2.74	119	96.02
- หมวด 3	3,405	3,250	95.45				
•ไม่ประจำทาง	32,282	30,049	93.08				
รวมทั้งหมด	42,632	39,111	91.74				

6. จำนวนรถโดยสาร 2 ชั้น ที่ต้องติดตั้ง GPS และที่ติดตั้ง GPS แล้ว

ประเภทรถ	จำนวนรถที่ต้องติดตั้ง GPS (คัน)	จำนวนรถที่ติดตั้ง GPS แล้ว (คัน)	รถที่ติดตั้ง GPS แล้ว (ร้อยละ)	ความเร็วเกิน (คัน)	ร้อยละของรถที่ใช้ความเร็วเกิน	ความเร็วสูงสุด (กม./ชม.)	ความเร็วเกินเฉลี่ย (กม./ชม.)
•ประจำทาง	1,408	1,408	100.00	30	2.13	105	94.23
•ไม่ประจำทาง	5,130	4,736	92.32	33	0.70	107	96.00
•ส่วนบุคคล	32	19	59.38	3	15.79	99	96.00
รวมทั้งหมด	6,570	6,163	93.81	66	1.07		95.20

7. จำนวนรถพยาบาลที่เชื่อมต่อข้อมูลกับศูนย์ GPS

หน่วย : คัน

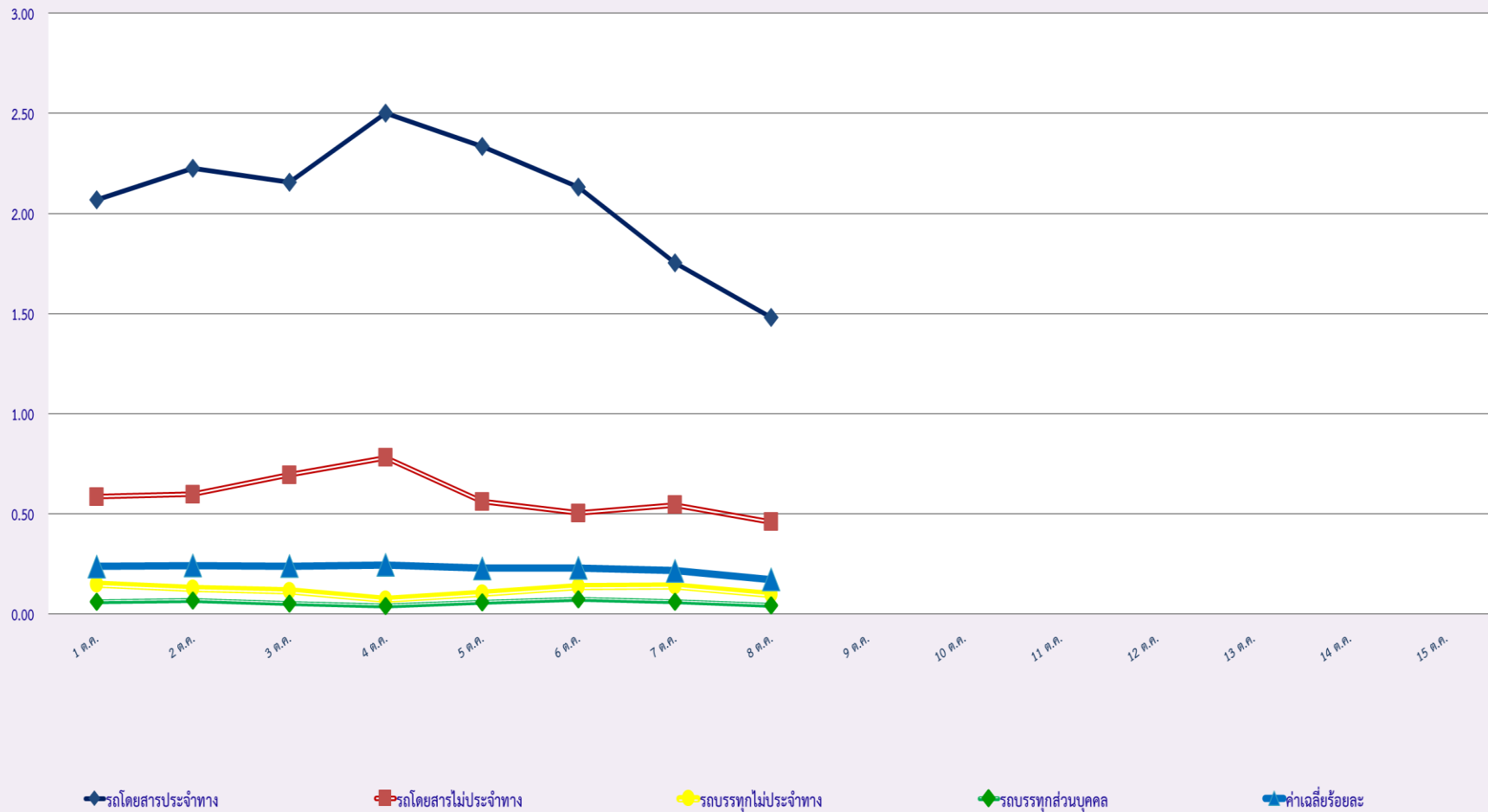
รย.1	รย.2	รย.3	รวม
951	182	15	1,148

รายงานสถิติความเร็วเกินของรถตู้โดยสารประจำทาง หมวด 2 (บขส.)

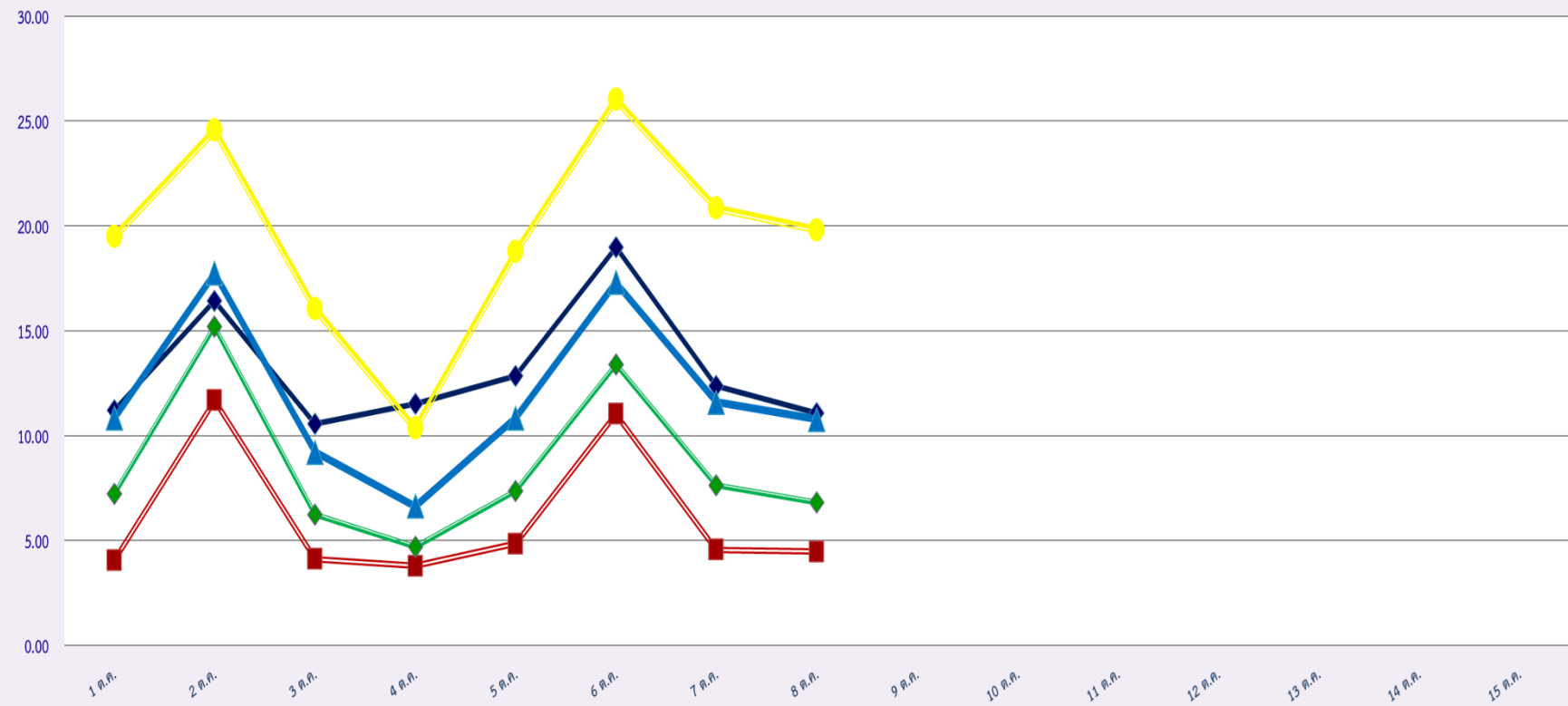
ประจำเดือน ตุลาคม 2563

พื้นที่	วันที่	1 ต.ค.	2 ต.ค.	3 ต.ค.	4 ต.ค.	5 ต.ค.	6 ต.ค.	7 ต.ค.	8 ต.ค.	9 ต.ค.	10 ต.ค.	11 ต.ค.	12 ต.ค.	13 ต.ค.	14 ต.ค.	15 ต.ค.
		กรุงเทพมหานคร	จำนวน(คัน)	6	7	10	11	7	5	8	6					
	ร้อยละ	0.20	0.24	0.34	0.37	0.24	0.17	0.27	0.20							
ทั่วประเทศ	จำนวน(คัน)	163	148	127	172	145	117	111	81							
	ร้อยละ	5.43	4.98	4.27	5.78	4.88	3.94	3.74	2.74							

สถิติรถที่มีความเร็วเกินในรถแต่ละประเภท (ร้อยละ)

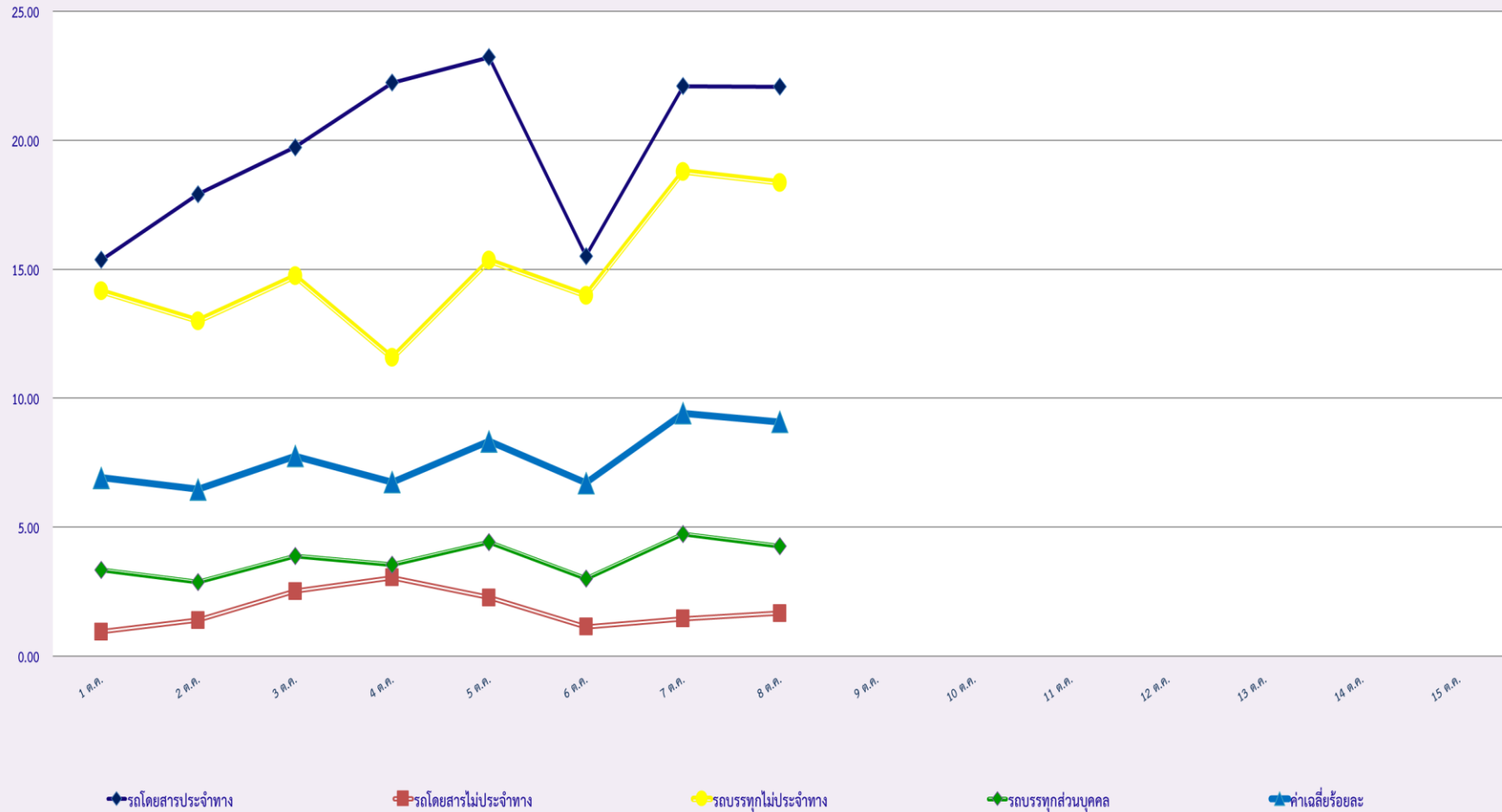


สถิติการไม่แสดงตนของพนักงานขับรถในแต่ละประเภท (ร้อยละ)



◆ รถโดยสารประจำทาง
■ รถโดยสารไม่ประจำทาง
● รถบรรทุกไม่ประจำทาง
◆ รถบรรทุกส่วนบุคคล
▲ ค่าเฉลี่ยร้อยละ

สถิติระยะเวลาการทำงานเกินของพนักงานขับรถในแต่ละประเภท (ร้อยละ)



สถิติรถตู้โดยสารประจำทาง หมวด 2(บขส.)ที่มีความเร็วเกิน (ร้อยละ) .

